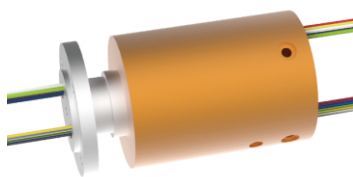


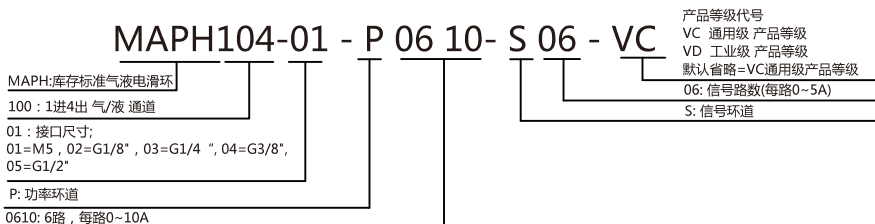
# MAPH104(1进4出气/液+电一体滑环)



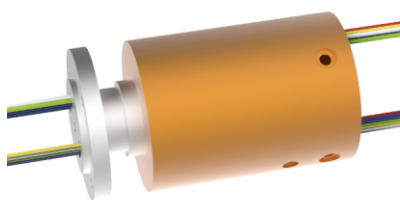
MAPH104 气/液+电 旋转接头, 可通M5、G1/8、G1/4、G3/8、G1/2大小管径, 且可以混合功率动力线、信号线、以太网、USB、工业总线、控制线、电磁阀、感应线等; 标准为法兰安装形式, 可定制空心轴安装。

能通过的介质有: 压缩空气、氢气、氮气、化学混合气体、蒸汽、冷却水、热水、热油、石油、硫酸、饮料等。

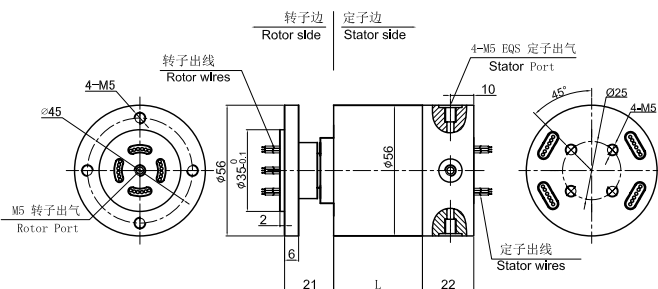
## 订购型号说明



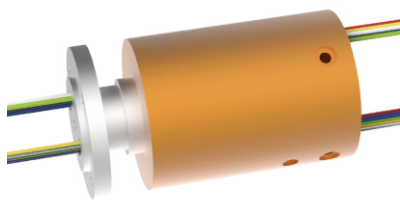
1进4出, M5接头



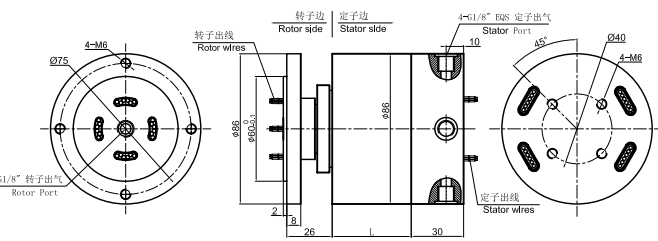
MAPH104-01 尺寸图



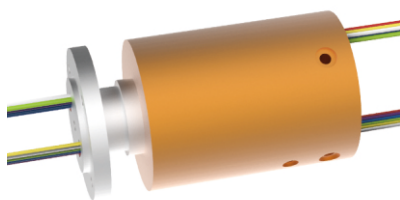
1进4出, G1/8接头



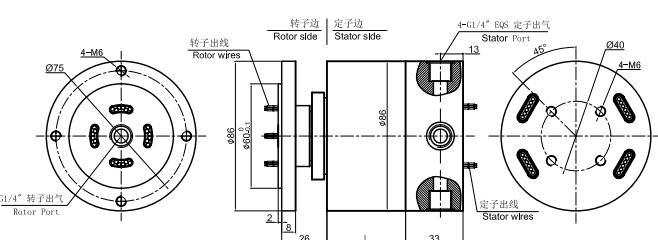
MAPH104-02 尺寸图



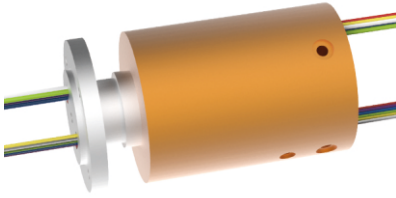
1进4出, G1/4接头



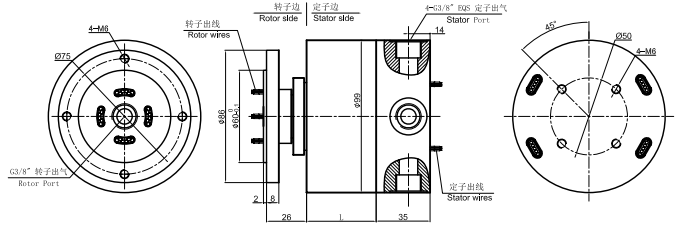
MAPH104-03 尺寸图



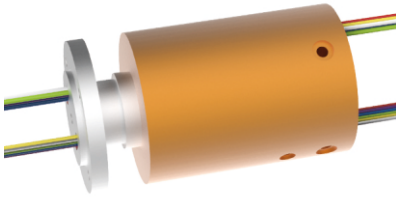
1进4出, G3/8接头



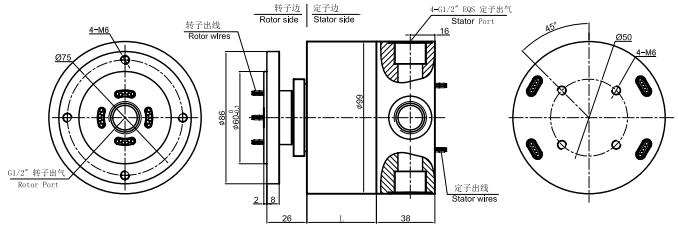
MAPH104-04 尺寸图



1进4出, G1/2接头



MAPH104-05 尺寸图



## 技术规格参数

旋转接头部分技术指标				机械技术指标	
参数	数值			参数	数值
通道数	1进4出			工作寿命	参考产品选型等级
最大压力	10MPa (可定制高压), 真空 -100KPa			额定转速	参考产品选型等级
扭矩	与接口尺寸相关, 详细咨询技术			工作温度	-30°C~80°C
电气技术指标				工作湿度	0~85% RH
参数	数值			接触材料	贵金属
	功率	信号		壳体材料	铝合金
额定电压	0~440VAC/VDC	0~440VAC/VDC		防护等级	IP51
绝缘电阻	≥1000MΩ/500VDC	≥1000MΩ/500VDC			
导线规格	AWG16#镀锡铁氟龙/PVC/硅胶; AWG17# (MAPH104-01)		AWG22#镀锡铁氟龙		
导线长度	标准长度300mm (可根据要求调整)				
绝缘强度	500VAC@50Hz, 60s				
动态电阻变化值	<0.01Ω				

## 选型表

MAPH104-01 气液电滑环选型表  
1) XX=01,接头大小=M5, 气管规格3~6mm

型号	气(液)通道	10A	信号或5A	长度(L)(mm)	型号	气(液)通道	10A	信号或5A	长度(L)(mm)
MAPH104-XX-S06	1进4出	0	6	38	MAPH104-XX-P0810-S10	1进4出	8	10	71.6
MAPH104-XX-P0210-S04	1进4出	2	4	38	MAPH104-XX-P1010-S08	1进4出	10	8	71.6
MAPH104-XX-P0410-S02	1进4出	4	2	38	MAPH104-XX-P1210-S06	1进4出	12	6	71.6
MAPH104-XX-P0610	1进4出	6	0	38	MAPH104-XX-P1410-S04	1进4出	14	4	71.6
MAPH104-XX-S12	1进4出	12	0	54.8	MAPH104-XX-P1610-S02	1进4出	16	2	71.6
MAPH104-XX-P0210-S10	1进4出	2	10	54.8	MAPH104-XX-S24	1进4出	0	24	88.4
MAPH104-XX-P0310-S09	1进4出	3	9	54.8	MAPH104-XX-P0410-S20	1进4出	4	20	88.4
MAPH104-XX-P0610-S06	1进4出	6	6	54.8	MAPH104-XX-P0610-S18	1进4出	6	18	88.4
MAPH104-XX-P0810-S04	1进4出	8	4	54.8	MAPH104-XX-P1210-S12	1进4出	12	12	88.4
MAPH104-XX-P1010-S02	1进4出	10	2	54.8	MAPH104-XX-S30	1进4出	0	30	105.2
MAPH104-XX-P1210	1进4出	12	0	54.8	MAPH104-XX-P0610-S24	1进4出	6	24	105.2
MAPH104-XX-S18	1进4出	0	18	71.6	MAPH104-XX-S36	1进4出	0	36	125
MAPH104-XX-P0210-S16	1进4出	2	16	71.6	MAPH104-XX-S42	1进4出	0	42	141.8
MAPH104-XX-P0410-S14	1进4出	4	14	71.6	MAPH104-XX-S48	1进4出	0	48	158.6
MAPH104-XX-P0610-S12	1进4出	6	12	71.6					

注: N个10A 电流环并起来可作为1路N\*10A电流环使用; 比如: 2环10A 并起来做作为 1路20A 使用。

10A和信号(5A) 可以任意组合, 最大可到96路, 详细请咨询客服。可在标准产品上进行非标定制, 请咨询客服。

## 选型表

MAPH104-03, MAPH104-04, MAPH104-05气液电滑环选型表									
1) XX=03, 接头大小=G1/4, 气管规格3~12mm									
2) XX=04, 接头大小=G3/8, 气管规格8~16mm									
3) XX=05, 接头大小=G1/2, 气管规格10~20mm									
型号	气(液)通道	10A	信号或5A	长度(L)(mm)	型号	气(液)通道	10A	信号或5A	长度(L)(mm)
MAPH104-XX-S06	1进4出	0	6	45.2	MAPH104-XX-S30	1进4出	0	30	126.8
MAPH104-XX-P0210-S04	1进4出	2	4	45.2	MAPH104-XX-P0610-S24	1进4出	6	24	126.8
MAPH104-XX-P0410-S02	1进4出	4	2	45.2	MAPH104-XX-S36	1进4出	0	36	150.2
MAPH104-XX-P0610	1进4出	6	0	45.2	MAPH104-XX-P0610-S30	1进4出	6	30	150.2
MAPH104-XX-S12	1进4出	0	12	65.6	MAPH104-XX-P1210-S24	1进4出	12	24	150.2
MAPH104-XX-P0210-S10	1进4出	2	10	65.6	MAPH104-XX-P3610	1进4出	36	0	150.2
MAPH104-XX-P0310-S09	1进4出	3	9	65.6	MAPH104-XX-S42	1进4出	0	42	170.6
MAPH104-XX-P0610-S06	1进4出	6	6	65.6	MAPH104-XX-P0610-S36	1进4出	6	36	170.6
MAPH104-XX-P0810-S04	1进4出	8	4	65.6	MAPH104-XX-P1210-S30	1进4出	12	30	170.6
MAPH104-XX-P1010-S02	1进4出	10	2	65.6	MAPH104-XX-P4210	1进4出	42	0	170.6
MAPH104-XX-P1210	1进4出	12	0	65.6	MAPH104-XX-S48	1进4出	0	48	193.2
MAPH104-XX-S18	1进4出	0	18	86	MAPH104-XX-P0610-S42	1进4出	6	42	193.2
MAPH104-XX-P0210-S16	1进4出	2	16	86	MAPH104-XX-P1210-S36	1进4出	12	36	193.2
MAPH104-XX-P0410-S14	1进4出	4	14	86	MAPH104-XX-P1810-S30	1进4出	18	30	193.2
MAPH104-XX-P0610-S12	1进4出	6	12	86	MAPH104-XX-P2410-S24	1进4出	24	24	193.2
MAPH104-XX-P0810-S10	1进4出	8	10	86	MAPH104-XX-P4810	1进4出	48	0	193.2
MAPH104-XX-P1010-S08	1进4出	10	8	86	MAPH104-XX-S60	1进4出	0	60	234
MAPH104-XX-P1210-S06	1进4出	12	6	86	MAPH104-XX-P0610-S54	1进4出	6	54	234
MAPH104-XX-P1410-S04	1进4出	14	4	86	MAPH104-XX-P0910-S51	1进4出	9	51	234
MAPH104-XX-P1610-S02	1进4出	16	2	86	MAPH104-XX-P1210-S48	1进4出	12	48	234
MAPH104-XX-S24	1进4出	0	24	106.4	MAPH104-XX-P2410-S36	1进4出	24	36	234
MAPH104-XX-P0410-S20	1进4出	4	20	106.4	MAPH104-XX-S72	1进4出	0	72	277.8
MAPH104-XX-P0610-S18	1进4出	6	18	106.4	MAPH104-XX-P1210-S60	1进4出	12	60	277.8
MAPH104-XX-P1210-S12	1进4出	12	12	106.4	MAPH104-XX-P2410-S48	1进4出	24	48	277.8
MAPH104-XX-P1810-S06	1进4出	18	6	106.4	MAPH104-XX-P3610-S36	1进4出	36	36	277.8
MAPH104-XX-P2410	1进4出	24	0	106.4					

注: N个10A 电流环并起来可作为1路N\*10A电流环使用; 比如: 2环10A 并起来做作为 1路20A 使用。

10A和信号(5A) 可以任意组合, 最大可到96路, 详细请咨询客服。可在标准产品上进行非标定制, 请咨询客服。

## 产品等级选型表

产品等级代号	最高转速	工作寿命	密封件
VC (通用级)	100RPM	1000万转	国内知名品牌密封件
VD (工业级)	300RPM	3000万转	进口密封件

## 各环路导线色码表

环道	1	2	3	4	5	6	7	8	9	10	11	12
颜色	黑	红	黄	绿	蓝	白	黑	红	黄	绿	蓝	白

注: 6个颜色为一组, 分别序号1...6, 下一组从7...12, 重复前6个颜色, 每组用号码管作为组序号标识。

## 非标定制可选项

注: 以下特别要求均可定制, 交期会增加3~15天不等, 费用增加5%~50%不等, 本公司大部分基础配件都有标准化, 模块化, 非标定制也可大大减少成本和交期。

① 可定制转子和定子的出线方式及出线长度。

② 由于结构的限制, 可按照指定长度或者高度或者外径定制。

③ 最大可支持200路功率电流或者信号。

④ 可选航空插头, 端子和热缩管。

⑤ 安川, 松下, 西门子等伺服系统信号, 功率线以及编码器线混合滑环。

⑥ 可混合高速率数据传输 (包括以太网, USB,

RS232, RS485, Profibus, CanBUS, CANOPEN, DeviceNET, CC-LINK, ProfiNET, EtherCAT等各类工业总线)。

⑦ 温控信号, 热电偶信号混合。

⑧ 防震, 高温等特殊环境定制。

⑨ 可与气压、液压旋转接头混合一体气液电滑环。

⑩ 高温定制可达500度。

⑪ 高压可定制到110kV。

⑫ 高速10000RPM。

⑬ 电流最大可到5000安培(A)。

⑭ 军工级别。

⑮ 防水, 水下模式可选, IP65, IP68 可选。

⑯ 不锈钢壳体要求。

技术支持邮箱: technical@moflon.com